

LCバーナ（長炎仕様）

LC-20K-L LC-50K-L LC-100K-L LC-200K-L LC-400K-L LC-800K-L LC-1600K-L



1. 特長

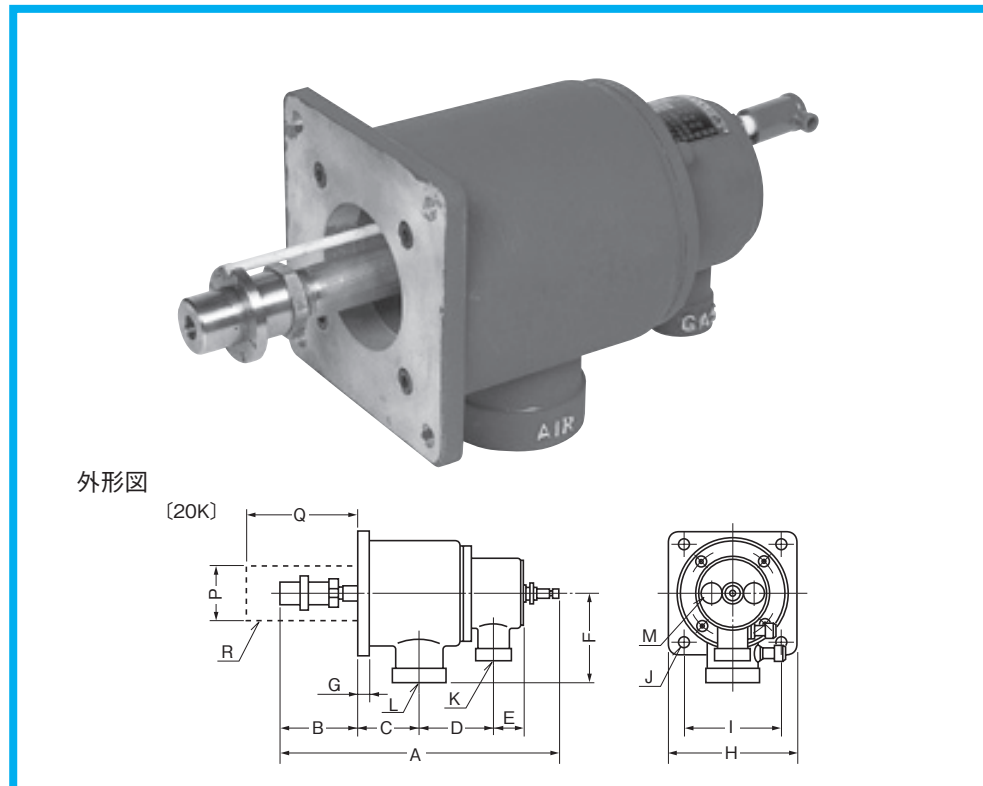
- バーナボディにアルミ合金を使用した軽量でコンパクトなバーナである。
- 炎径が比較的小さく長い炎である。
- 専用のバーナタイルが不要で、炉壁に丸穴をあけるだけで使用できる。
- メインバーナ直接点火方式であるためバーナ回りの配管が簡単。
(20K～800K、1600Kはパイロット点火)
- 300℃までの予熱空気が使用できる。

2. おもな用途

- 加熱炉
- るつぼ型非鉄金属溶解炉
- ポット型金属熱処理炉
- 取鍋加熱装置

3. 取扱上の注意点

- 高温の炉気が吹き出して、バーナボディが熱損傷する可能性のある場所での使用は避ける。
- 紫外線光電管が、バーナ前方の炉内を見るため、焼却炉のように炉内にバーナ以外の火炎が存在する設備や、対面に他のバーナ火炎の存在する設備での使用は避ける
(特別仕様のフレームロッド検知とする)。
- 燃焼筒の内径は、仕様表の寸法精度通りとする。
- ターンダウンを5：1以上とる場合、プレミックスエア配管を施工すること。
(20Kはプレミックス禁止)
- ダイレクト点火時のインプットは52kW未満とし、点火トライアル時間は、5秒以内とする。
- 点火トランスは6kV以上、100VA以上の容量のものを使用すること。
- 予熱空気をを使用する場合、紫外線光電管に冷却エアを流すこと。

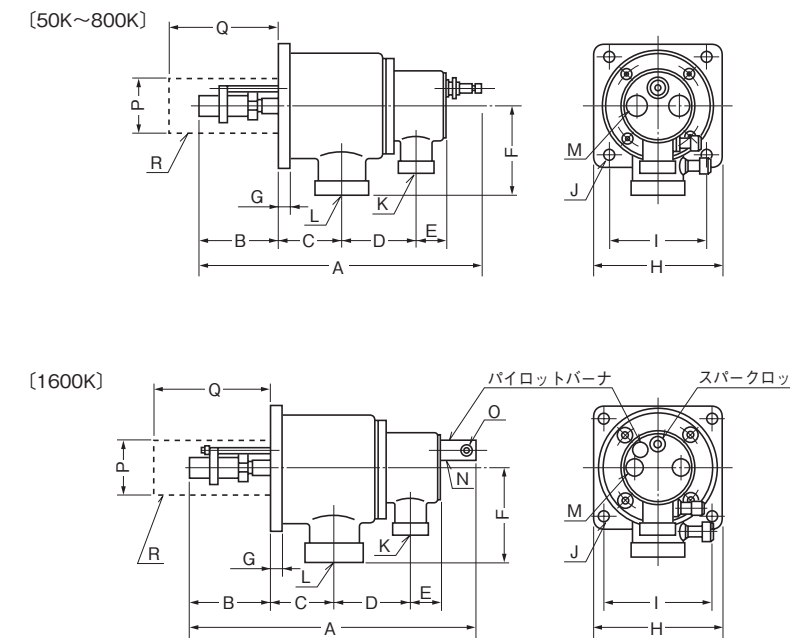


●仕様

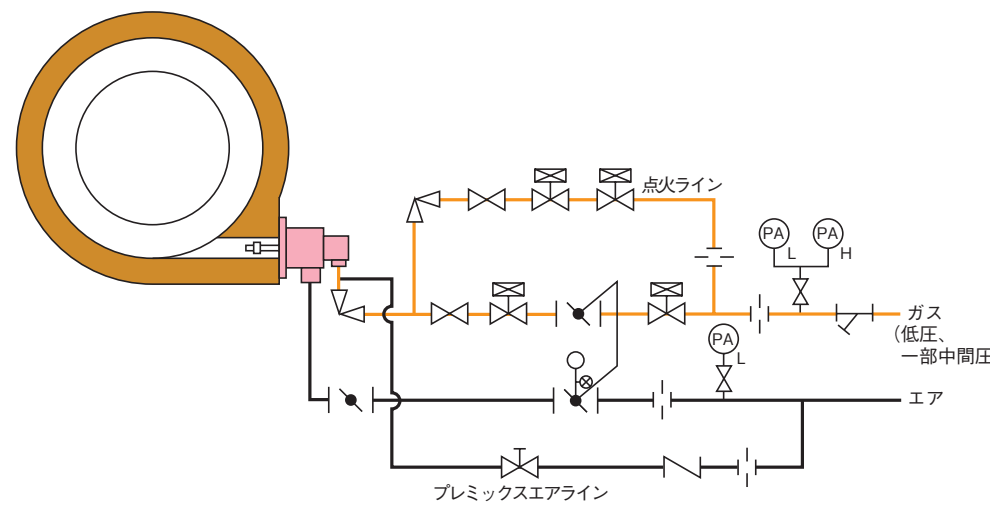
器 種	LC-20K-L	LC-50K-L	LC-100K-L	LC-200K-L	LC-400K-L	LC-800K-L	LC-1600K-L	備 考
適用ガス	13A							天然ガス
定格燃焼(kW)	20 [20,000]	51 [50,000]	103 [100,000]	203 [200,000]	406 [400,000]	823 [800,000]	1,635 [1,600,000]	真発熱量 (40.6MJ/m ³ N) 基準
標準ガスヘッド圧(kPa)	0.23 [23]	0.79 [80]	0.94 [95]	1.1 [105]	1.4 [135]	1.3 [135]	0.79 [80]	m=1.2 内mmAo
標準エアヘッド圧(kPa)	0.54 [55]	0.40 [40]	1.6 [160]	1.9 [185]	2.5 [250]	2.7 [270]	2.1 [207]	m=1.2 内mmAo
外形寸法	A (mm)	287	267	338	392	451	512	743
	B (mm)	130	70	85	100	80	100	247
	C (mm)	35	55	85	100	140	140	170
	D (mm)	46	65	82	119	149	170	200
	E (mm)	23	25	34	21	30	50	56
	F (mm)	65	80	110	115	150	200	235
取付寸法	G (mm)	9	10	12	12	15	18	20
	H (mm)	86	110	135	160	200	236	275
	I (mm)	68	86	104	130	160	196	225
	J (ボルト穴)	4-φ8	4-φ10	4-φ12	4-φ12	4-φ14	4-φ16	4-φ23
接続寸法	K (ガス)	3/8B (10A)	1/2B (15A)	3/4B (20A)	3/4B (20A)	1 1/4B (32A)	2B (50A)	2B (50A)
	L (エア)	3/4B (20A)	1B (25A)	1 1/4B (40A)	2B (50A)	3B JIS 5kgフランジ	4B JIS 5kgフランジ	6B JIS 5kgフランジ
	M	1/2B (6A)	3/8B (10A)	3/8B (10A)	1/2B (15A)	3/4B (20A)	1B (25A)	1B (25A)
適燃筒寸法	N (パイロットガス)							G ³ /8B
	O (パイロットエア)							G ³ /8B
	P (mm)	φ51±1						φ80±2
	Q (mm)	200~250	200~300	200~300	200~350	200~400	250~450	400~600
重量	R	11/2B(40A) sch40	2B(50A) sch40	21/2B(65A) sch80	3B(80A) sch40	4B(100A) sch40	6B(150A) sch40	8B(200A) sch40
	重量 (kg)	1.3	1.6	3.1	4.9	9.5	18	27
ターンドウン	プレミックスエアなし プレミックスエアあり	4 : 1		5 : 1				※2
ダウン		10 : 1	10 : 1	10 : 1	8 : 1	10 : 1	10 : 1	※3

(注) ※1 フレームロッド仕様もあります (LC-50K～800K)
 ※2 燃焼筒材質は、炉温600℃未満の場合はSUS304もしくは316Lを、600℃以上の場合はSUS310Sを推奨いたします。
 ※3 燃焼筒は含まれません。
 ※ ガス接続位置とエア接続位置は±90°、180°の角度に組替えることができます。
 ※ LC-20Kは金属燃焼筒を使用して下さい。LC-50K、100Kについては金属燃焼筒の使用を推奨いたします。

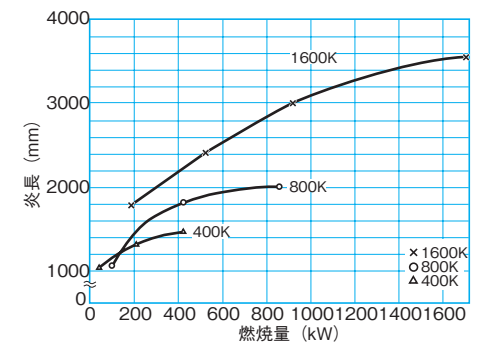
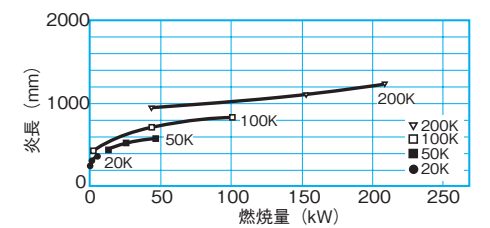
外形図



●フローシート（LCバーナ（長炎仕様）を使用した熱処理炉）



(データ1)
可視炎長と燃焼量の関係
(m=1.1オープンテスト)



(データ2)
リフト限界と燃焼量の関係

