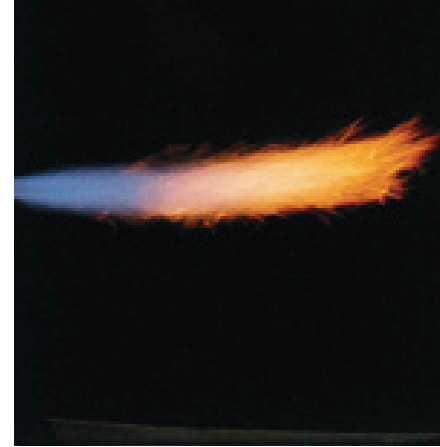
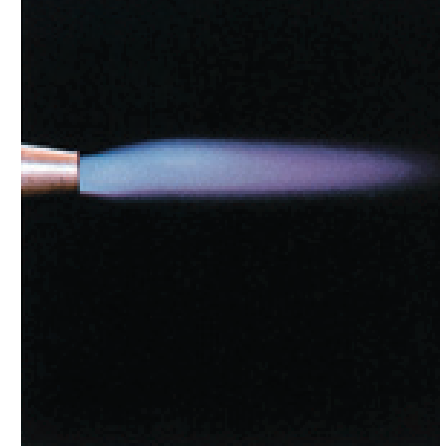


# ファン付LCバーナ

LCF-50K-L LCF-100K-L LCF-200K-L LCF-400K-L LCF-800K-L  
 LCF-50K-S LCF-100K-S LCF-200K-S LCF-400K-S LCF-800K-S



(長炎型)



(短炎型)

## 1. 特長

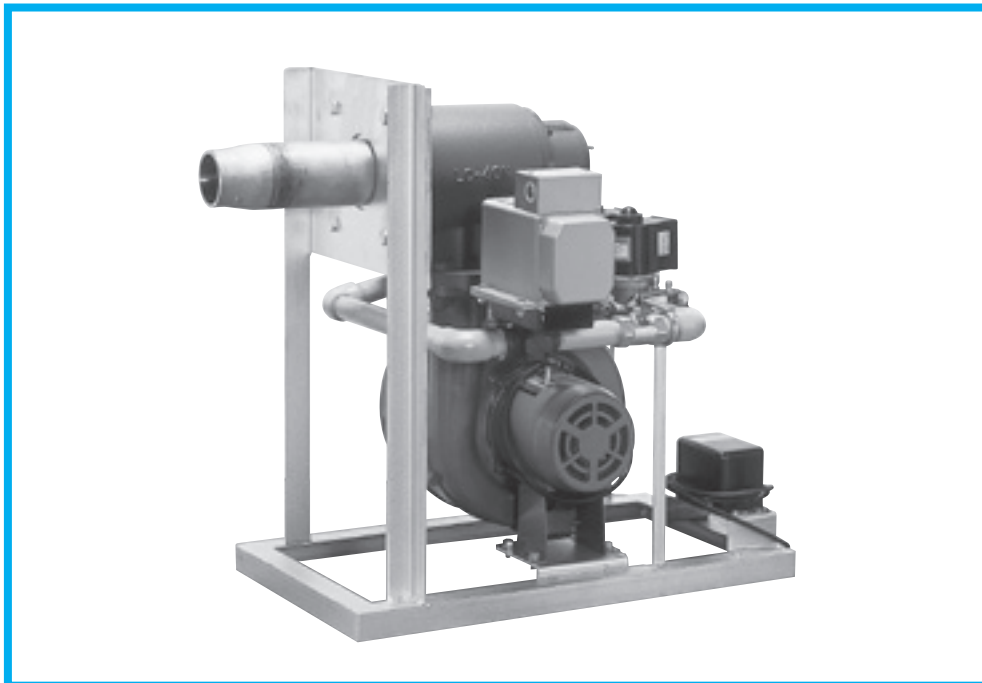
- ・パッケージ型なので、現場施工が容易で安価。
- ・火炎形状は、長炎型 (LCF-〇〇K-L) 及び、短炎型 (LCF-〇〇K-S) があり、燃焼量も52・105・210・420・840kWと揃っているので、さまざまな設備・用途に対応できる。
- ・ターンダウンが大きく、きめ細かな温度制御が可能。
- ・ファンの圧力が高いので、炉圧が正圧の設備でも使用できる。

## 2. おもな用途

- ・鍛造加熱炉
- ・非鉄金属溶解炉
- ・乾燥炉
- ・金属熱処理炉
- ・その他各種加熱炉

## 3. 取扱上の注意点

- ・各器種とも、ファンがバーナに対して上側にある「ファン上付」、下側にある「ファン下付」の2種の形式があるので、発注の際には指定すること。
- ・炉体への取付に当たっては、ファン支持架台を炉体からとるようにすること。
- ・ファンは高温仕様となっていないので、高温炉気が逆流する位置への取付は避ける。
- ・紫外線光電管がバーナ前方の炉内を見るため、焼却炉のように炉内にバーナ以外の火炎が存在する設備や、対面に他のバーナ火炎の存在する設備での使用は避ける (特別仕様のフレームロッド検知とする)。
- ・ターンダウンを大きくするためにプレミックス配管を取付けている。プレミックスエアをガス側に送入するとガスヘッド圧が上昇する (ターンダウンを8:1~10:1とるとHigh燃焼側で送入しない時に比べ0.1kPa~0.2kPa上昇)。そのため、ガス供給圧が指定供給圧以下の場合、定格インプットの約80~90%になる場合があるので注意すること。



## ●仕様

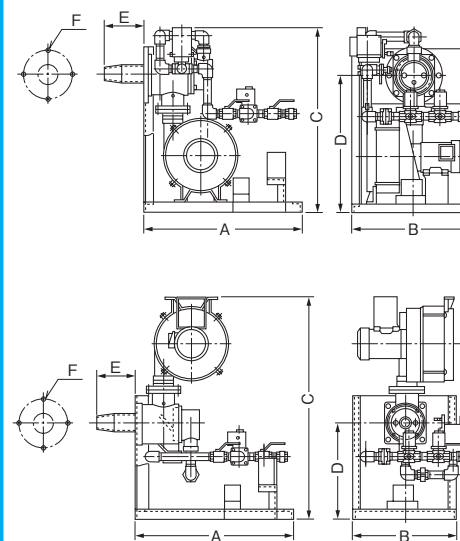
器種	LCF-50K	LCF-100K	LCF-200K	LCF-400K	LCF-800K	備考	
適用ガス	13A						
定格燃焼量(kW)	51	103	203	406	823	低位発熱量	
標準ガス量(m³/h)	4.5	9.1	18	36	73		
供給ガス圧(kPa)※1	2.0	2.0	2.0	3.5	7.9		
ガス接続径	1	1	1½	1½	1½	Rc	
バーナ取付部寸法	100A	125A	150A	200A	250A	※5	
燃焼筒	長炎型	50A	65A	80A	100A	150A	SUS304 sch40※4
	短炎型	50A×40A	65A×50A	80A×65A	100A×80A	150A×125A	SUS304 sch40※4
長さ(mm)	230	230	250	300	300		
燃焼ファン(プロア)	武藤電機 MAX-4/6	武藤電機 MC-6/6	武藤電機 MC-6/6	武藤電機 MI-10/6	武藤電機 MI-10/6		
消費電力(W)※3	200	400	400	1,500	1,500	200V	
制御方式	リンケージ制御によるHigh-Low (PIDも可)					PID+OFFも可	
重量(kg)	46	60	65	140	160		
ターンダウン	プレミックスエアなし	5:1					
	プレミックスエアあり	10:1	10:1	10:1	8:1	10:1	
点火方式	メインダイレクト点火						
炎検知方式	紫外線光電管 (フレームロッド仕様も可)						

(注) ※1 供給ガスは、上記ガス圧に整圧して供給して下さい。  
 ※2 ターンダウンを10:1とする場合プレミックスエア必要 (配管連絡済 5:1 までであればプレミックスエアは必要無)  
 ※3 消費電力は燃焼ファン分のみ  
 ※4 炉温が600℃を超える場合は、SUS310Sを推奨  
 ※5 JIS5Kフランジ4つ穴センター通し

	制御盤	燃焼ファン
C	無 (端子受け)	上付き
D	無 (端子受け)	下付き

バーナ型番 LCF-100K-L (C)  
 右表参照  
 L:長炎型、S:短炎型  
 燃焼量 (kW、概略値)

## 外形図



### ファン下向き

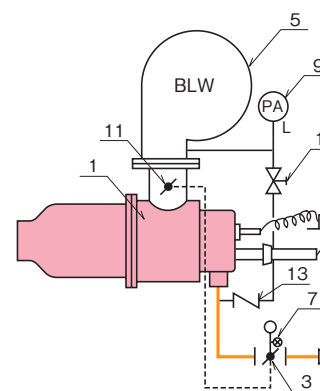
	LCF-50K	LCF-100K	LCF-200K	LCF-400K	LCF-800K
A	600	650	700	900	1000
B	450	400	500	700	750
C	628.2	647.7	706.7	1,060	1,146
D	528.2	530.2	574.2	785	8442
E	230	230	250	300	300
F	4-φ19 PCD165	4-φ19 PCD200	4-φ19 PCD230	4-φ23 PCD280	4-φ23 PCD345

### ファン上向き

	LCF-50K	LCF-100K	LCF-200K	LCF-400K	LCF-800K
A	500	650	700	900	1000
B	450	400	500	600	750
C	770	969	939	1264	1316
D	290	480	400	535	550
E	230	230	250	300	300
F	4-φ19 PCD165	4-φ19 PCD200	4-φ19 PCD230	4-φ23 PCD280	4-φ23 PCD345

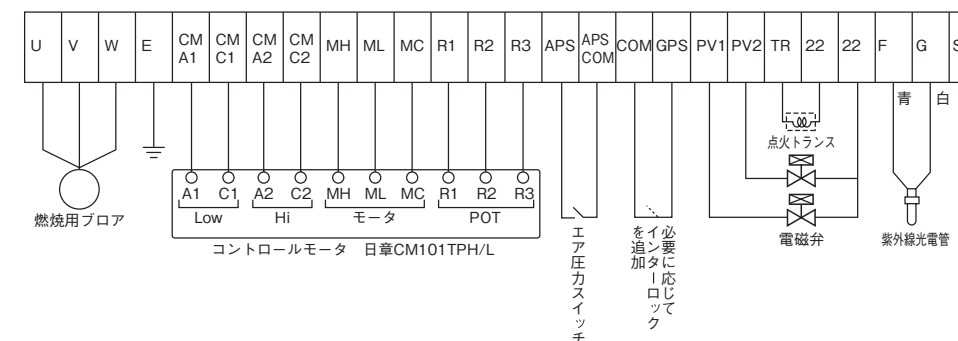
(バーナ器種により、若干配管図形が異なります。  
 中継BOXは、バーナ背面設置で、バーナ架台アングル内におさめます。)

## ●フローシート



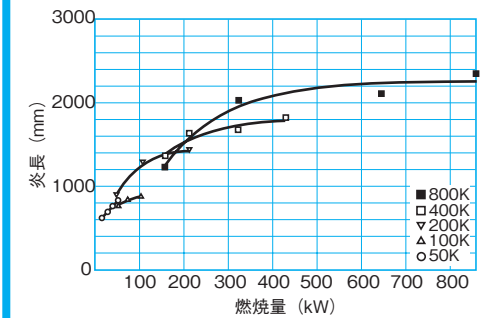
図形・品名	個数	備考
1 LCバーナボディ	1	
2 電磁弁	2	AC200V
3 バリアブルコントロール弁	1	
4 ボールバルブ	2	
5 ブロア	1	AC200V
6 点火トランス	1	6000V / 200V
7 コントロールモータ	1	AC200V
8 オリフィスマータ	1	
9 圧カススイッチ	1	
10 ニードルバルブ	1	プレミックスエア調整用
11 エアバタフライ弁 (特製)	1	
12 紫外線光電管	1	山武C7027A
13 逆止弁	1	

## ●補器類の電気中継ボックス端子図



## (データ1)

可視炎長と燃焼量の関係 (長炎型)  
 (m = 1.1 オープンテスト)



## (データ2)

可視炎長と燃焼量の関係 (短炎型)  
 (m = 1.1 オープンテスト)

