

# MKバーナ

MK-80K MK-150K MK-300K MK-500K



## 1. 特長

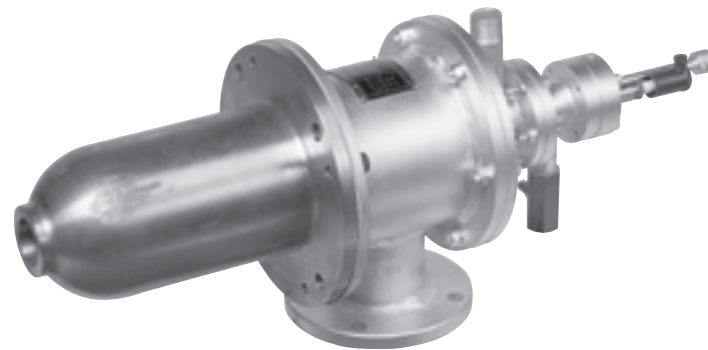
- ・ 燃焼ガス流速が180m/sと高速である。
- ・ 金属製燃焼筒の採用により軽量である。
- ・ 高速排気流による炉内攪拌効果が大きい。
- ・ 高速排気流による対流伝熱効果が大きい。

## 2. おもな用途

- ・ 熱処理炉
- ・ 加熱炉
- ・ 亜鉛メッキ炉

## 3. 取扱上の注意点

- ・ 燃焼筒のトップは炉壁内面と同一面とする。
- ・ 空気比制御は均圧弁制御を標準とする。
- ・ ターンダウンは3：1とする。
- ・ 制御方式はHIGH-LOW-PILOTを原則とする。
- ・ パイロットは常時点火とする。
- ・ 予熱空気を利用する場合、紫外線光電管に冷却エアを流すこと。

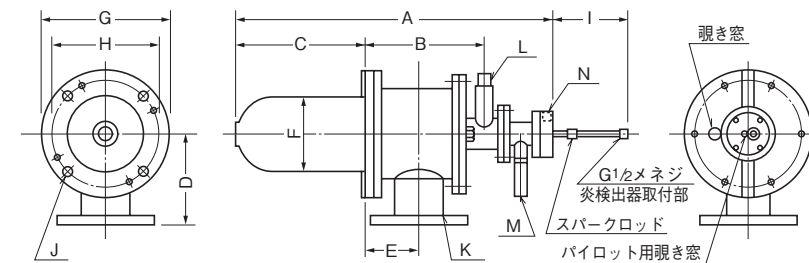


## ●仕様

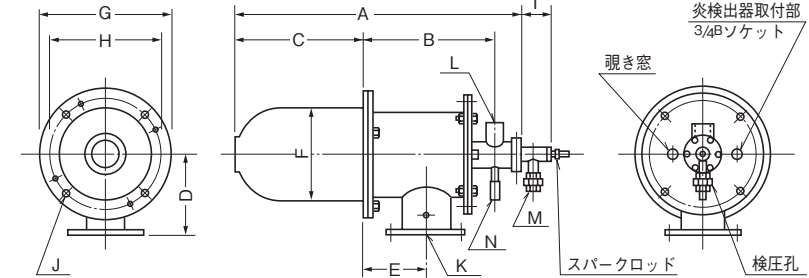
器種	MK-80K	MK-150K	MK-300K	MK-500K	備考	
適用ガス	13A					
定格燃焼量(kW)	82	158	305	508	低位発熱量	
標準ガス量(m <sup>3</sup> /h)	7.3	14	27	45		
標準ガスヘッド圧(kPa)	2.0	4.5	3.6	4.2		
標準エア量(m <sup>3</sup> /h)	88	165	330	550	m=1.1	
標準エアヘッド圧(kPa)	1.7	4.0	3.8	5.9		
外形寸法	A(mm)	511	561	585	710	
	B(mm)	191	191	246	326	
	C(mm)	210	260	283	320	
	D(mm)	140	140	150	200	
	E(mm)	90	90	114	157	
	F(mm)	φ120	φ145	φ171	φ222	
	G(mm)	φ210	φ210	φ240	φ325	
	H(mm)	180	180	210	280	P.C.D.
取付寸法	I(mm)	120	120	79	79	
	J(取付ボルト穴)	4-φ14	4-φ14	4-φ14	4-φ18	
接続径	K(メインエア)	65A	65A	80A	100A	JIS 5Kフランジ
	L(メインガス)	R <sup>3</sup> / <sub>4</sub>	R <sup>3</sup> / <sub>4</sub>	Rc1	Rc1 <sup>1</sup> / <sub>2</sub>	
	M(センターエア)	1/2	1/2	3/4	3/4	Rc
	N(パイロットガス)	1/4	1/4	3/8	3/8	Rc
重量(kg)	16	19	31	50		
ターンダウン	3：1	3：1	3：1	3：1		
点火方式	パイロット点火					
炎検知方式	紫外線光電管					

## 外形図

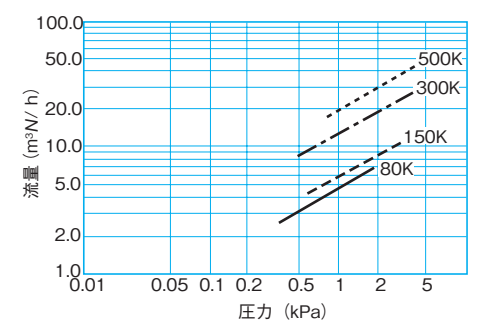
MK-80K,150K



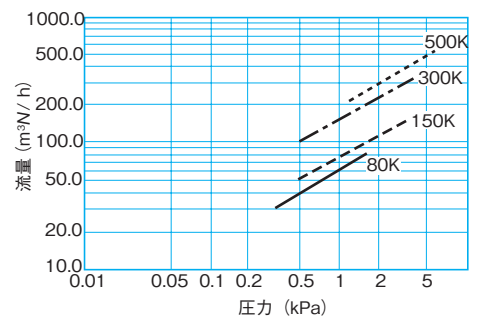
MK-300K,500K



(データ1)  
ガス流量とガス圧



(データ2)  
エア流量とエア圧



## ●フローシート (MKバーナを使用した亜鉛メッキ炉)

