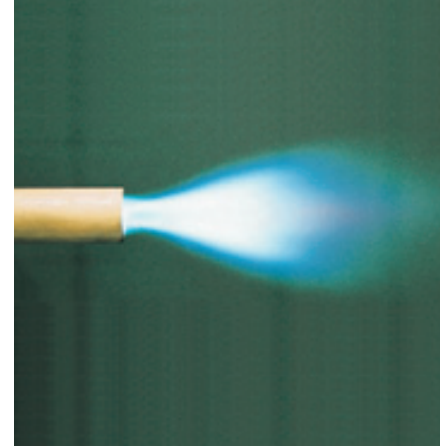


巡回短炎パイロットバーナ

PLS-2K PLS-5K PLS-10K PLS-20K PLS-40K



1. 特長

フレームリテンション構造の元混合方式バーナと比較して

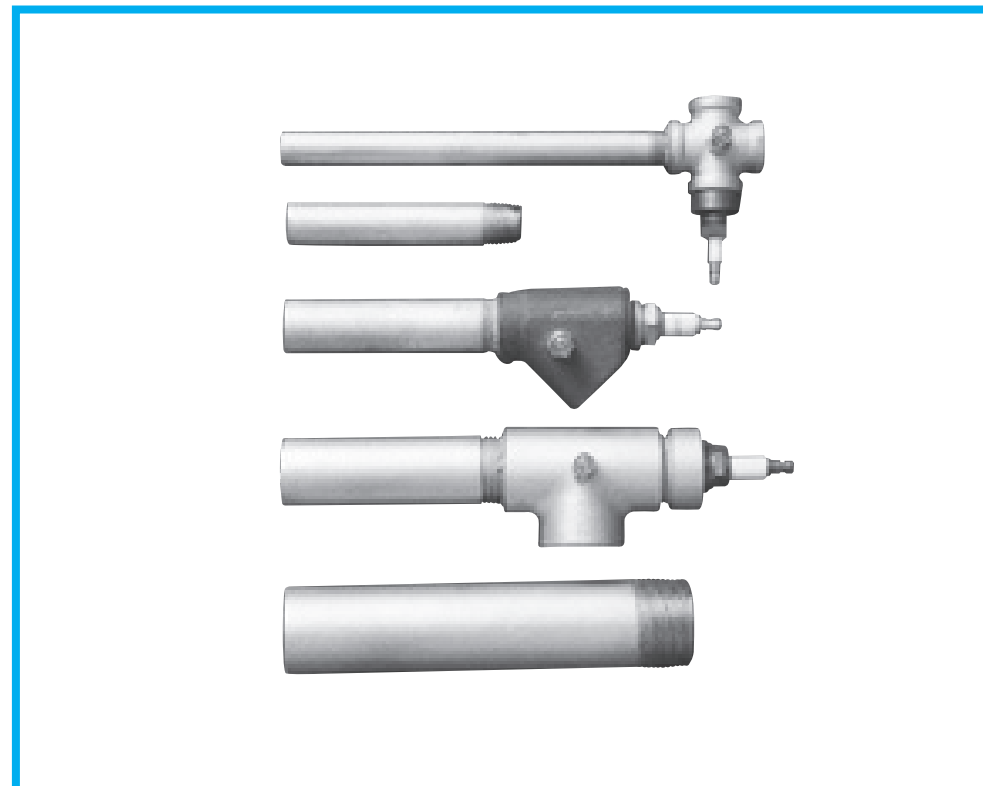
- ・燃焼範囲が広い。
- ・火腰が強く、外乱に対して吹き消えしにくい。
- ・着火性に優れている。
- ・空気比がずれてリフトしても、空気比が正常に戻ると、確実に良好炎に復帰する。

2. おもな用途

- ・点火用バーナ（パイロットバーナ）

3. 取扱上の注意点

- ・PLSバーナは炎長が短いのでパイロットバーナとして使用する場合は、確実に火移りするよう取付位置に注意する。



●仕様

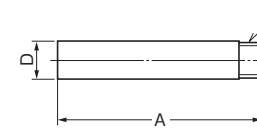
器種	PLS-2K	PLS-5K	PLS-10K	PLS-20K	PLS-40K	備考																
適用ガス	13A																					
定格燃焼量(kW)	2.3	5.6	10	20	41	低位発熱量																
標準ガス量(m ³ /h)	0.2	0.5	0.9	1.8	3.6																	
標準エア量(m ³ /h)	1.8	4.5	9.2	18	36	m=0.9																
バーナ前混合ガス圧(kPa)	0.3	0.8	0.7	1.7	1.1	m=0.9																
仕様	-N	-T	-Y	-X	-N	-T	-Y	-X	-N	-T	-Y	-X	-N	-T	-Y	-X	※1					
外形寸法	A (mm)	200	193	120	111	120	110	120	109	200	188							特注にて変更可				
	B (mm)	-	288	-	239	-	236	227	187	-	239	224	190	-	250	240	201	-	347	-	298	
	C (mm)	-	-	69	-	99	-	98	-	104	-	115										
接続径	D	10A	15A	20A	25A	32A																特注にて先端ネジ加工
	E (混合ガス)	3/8	1/2	3/4	1	1 1/4																Rc
	F (紫外線光電管の寸法)	-	3/8	-	1/2	-	3/4	-	1	-	1 1/4											Rc

※1 バーナ型式 PLS-□K-△
 □ 仕様
 △ 燃焼量 (kW)

外形図

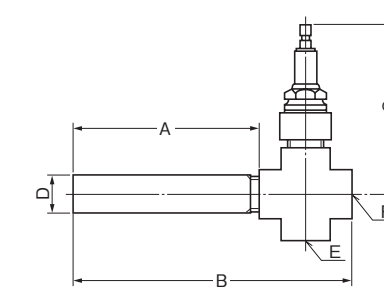
-N仕様

- ・管先端にスパーク点火する仕様
- ・スパークロッドはバーナ取付時に現物合わせでセット（スパークロッド別売）
- ・通常チーと組み合わせて管後部から炎監視



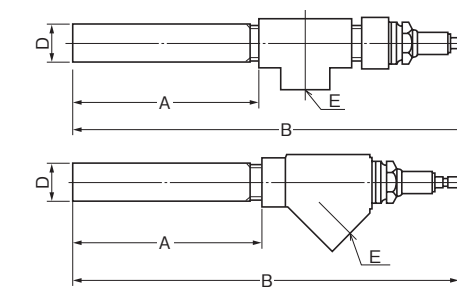
-X仕様

- ・管内にスパーク点火し、かつバーナ後部から炎監視する仕様（スパークロッド付）

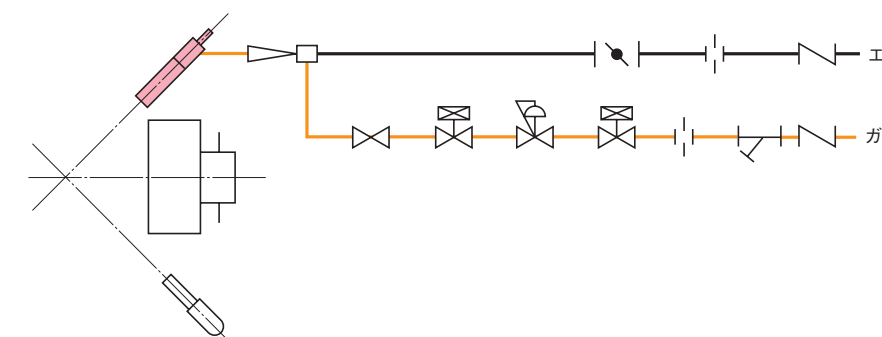


-T仕様、-Y仕様

- ・管内にスパークして点火する仕様（スパークロッド付）
- ・管外部より炎監視
- ・取付角度によりT型/Y型を使い分け（2K、40KはT型のみ）

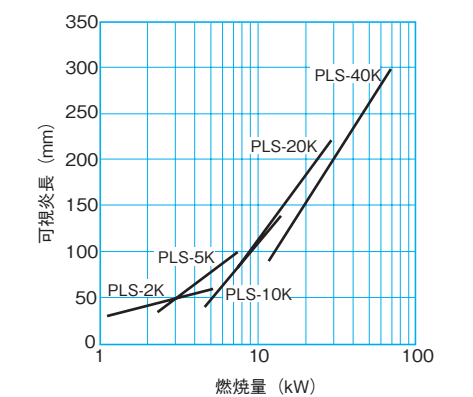


●PLSバーナの取付例



(データ1)

可視炎長と燃焼量の関係（空気比=0.8~1.4）



(データ2)

混合気圧力と燃焼量の関係（空気比=1.0）

