

# ガス圧利用ブンゼンバーナ

SBB-20K SBB-50K SBB-150K SBB-300K SBB-600K



## 1. 特長

- ・ガスの圧力（標準 98kPa）を利用し、ノズルチップ及びバーナボディに設けた1次空気吸引孔より大気を吸引し、混合管内で混合、噴出し、さらに燃焼筒先端より2次空気を吸引し燃焼する。
- ・燃焼用空気プロアが不要な為バーナ回りがすっきりする。
- ・バーナの取付け、取外し、移動が簡単にできる。
- ・取扱い、操作（点火、消火）が容易にできる。
- ・バーナ構造がシンプルで低コスト、メンテナンスも容易にできる。

## 2. おもな用途

- ・非鉄金属加熱
- ・取鍋、鋼板加熱
- ・各種型加熱

## 3. 取扱上の注意点

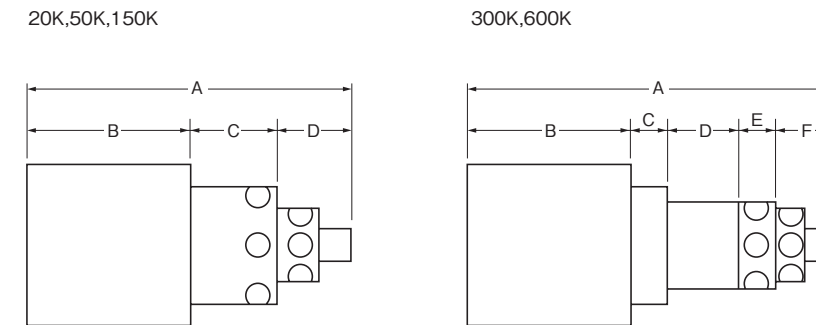
- ・本バーナは大気開放状態で使用される設備に使用すること。（密閉炉内での使用は不可）
- また、バーナ排気は、滞留する恐れのないようにする。バーナ排気が再びバーナに吸引されると燃焼不良の原因となる。（バーナを下向きに使用する場合特に注意すること）



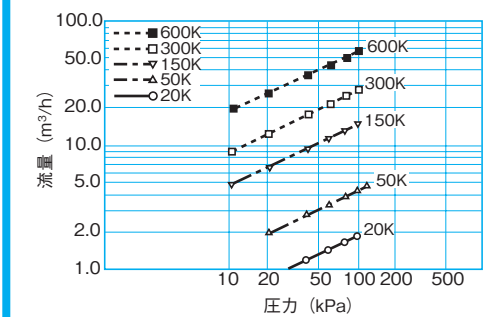
## ●仕様

器 種	SBB-20K	SBB-50K	SBB-150K	SBB-300K	SBB-600K	備 考
適 用 ガ ス	13A					
定 格 燃 焼 量 (kW)	20	51	158	305	620	低位発熱量
標 準 ガ ス 量 (m³/h)	1.8	4.5	14	27	55	
標 準 ガ ス ヘッド 圧 (kPa)	98	98	98	98	98	
外 形 寸 法	A (mm)	124	158	240	348	409
	B (mm)	70	81	150	170	215
	C (mm)	34	52	60	78	83
	D (mm)	20	25	30	52	52
	E (mm)				20	22
	F (mm)				28	37
接 続 寸 法 (ガス) ネオジ	1/8	3/8	1/2	3/4	3/4	G
重 量 (kg) (スパーク付)	0.3	0.7	2.2	5.0	8.0	
炎 長 (mm)	450	600	1,000	1,500	2,000	
燃 焼 筒	25A sch20	40A sch20	65A sch40	100A sch40	125A sch40	SUS304
騒 音 dB (A)	85	85	88	91	94	周囲1m
点 火 方 式	手動点火		手動点火またはスパーク点火			
炎 検 知 方 式	なし		なしまたはフレイムロッド			

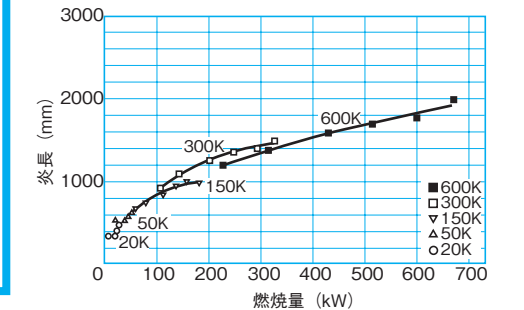
## 外形図



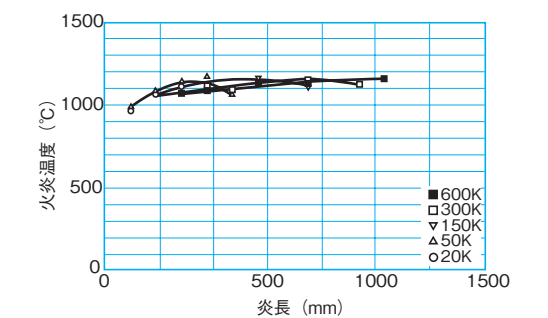
(データ1) ガス流量とヘッド圧の関係



(データ2) 可視炎長 (大気中)

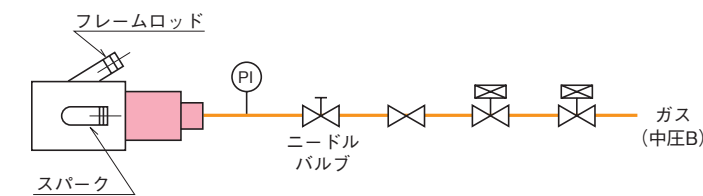


(データ3) 火炎温度 (大気中)



## ●フローシート (SBBバーナ配管例)

- 自動点火 炎検知装置付



- 手動点火 炎検知装置無し

